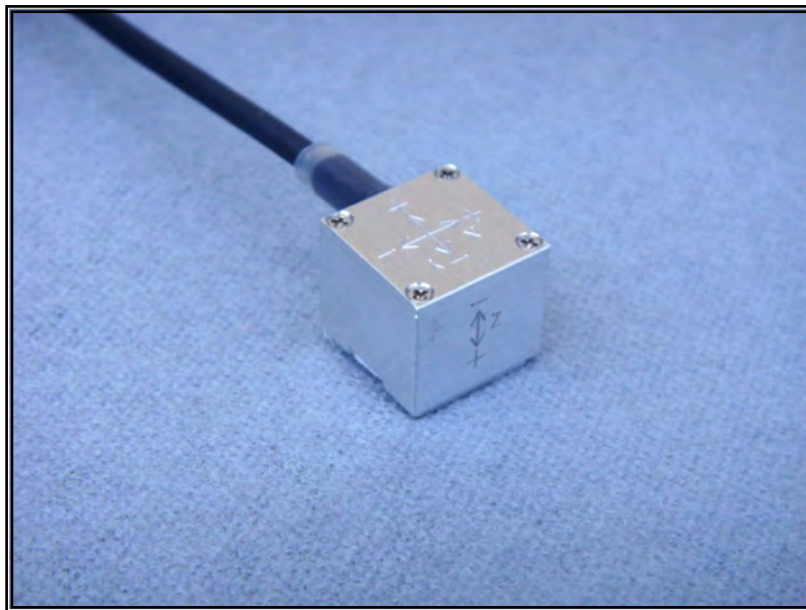


小型3軸加速度センサ [KMA]

多点の低G測定に最適！



Easy Measure

【計測を簡単に！】

買ってすぐ使える
誰にでも簡単に使える
持ち運べて何処でも使える

【用途】

- 自動車・船等の振動測定
- 機械の振動・揺れ測定・制御センサ
- 建築・土木関係の振動・揺れ測定
- 輸送時品質管理用振動測定
- ロボット等の振動測定
- 人体の揺れ測定



加速度センサ
コネクタ・コネクタ付き



電源アダプタ
(1chタイプ)

【概要】

[KMA]3軸加速度センサは、最新のMEMS技術による低G加速度センサを、計測・制御の用途で、誰でも簡単に使える事を目的に、工夫を重ね製品化しました。

X・Y・Zの3軸加速度センサを、14mm角の小型ケースに内蔵ケーブル接続されており、ケーブル先端から電源(5V)を供給すると、X・Y・Z各軸の信号が、簡単に取り出せます。

本品は、実際に使われる環境で、長期間、安定して使える事を想定して防水性能を向上を図る共に、製品を1品毎に検査し、品質向上を図っています。

製品は、測定レンジに合わせて、7種類(2G・5G・8G・15G・25G・40G・60G)のセンサが準備されており、計測目的に合わせたセンサが選択できます。

取付ネジ付(KMAD型)を新たに、ラインナップしました。

【特長】

- ◆ **7種の加速度レンジを準備**
2・5・8・15・25・40G・60G
(60Gタイプは、Z:60G、X・Y:40G)
- ◆ **超小型・軽量・堅牢**
外形:14mm角ー高さ12.5mm、質量:14g
耐衝撃性:1000G、保護等級:IP64相当
- ◆ **データシートが、添付**
出力電圧感度と周波数特性を記録
- ◆ **低価格**
購入数量に応じた価格設定もあり
- ◆ **電源アダプタを準備**
センサへの精密な5V電源を供給
XYZ各軸毎にBNC端子付き

【製品型式】

本加速度センサの標準品は、ケーブル3m、コネクタ付になっています。

発注に際して、ケーブル長さとおコネクタの有無が、指定できます。

加速度センサの発注型式について

KMA-2B-3Pの場合

KMAは、製品名称

-2Bは、加速度レンジ・製品バージョン

2→2G、

B→現在の製品のバージョン

-3Pは、3mのコネクタ付

3→ケーブル長さ(m)

P→コネクタ付、無は、無記号

KMAD-*B-*

ネジ(M5)取付タイプ

【加速度センサ】

型式	仕様
KMA-2B-3P	定格: X・Y・Z ±19.6m/s ² (±2G)、ケーブル3mコネクタ付
KMA-5B-3P	定格: X・Y・Z ±49.0m/s ² (±5G)、ケーブル3mコネクタ付
KMA-8B-3P	定格: X・Y・Z ±78.5m/s ² (±8G)、ケーブル3mコネクタ付
KMA-15B-3P	定格: X・Y・Z ±147m/s ² (±15G)、ケーブル3mコネクタ付
KMA-25B-3P	定格: X・Y・Z ±245m/s ² (±25G)、ケーブル3mコネクタ付
KMA-40B-3P	定格: X・Y・Z ±392m/s ² (±40G)、ケーブル3mコネクタ付
KMA-60B-3P	定格: Z: ±588m/s ² (±60G)、ケーブル3mコネクタ付 X・Y: ±392m/s ² (±40G)
KMAD-5B-3P	取付ネジ付、定格: ±49.0m/s ² (±5G)、ケーブル3mコネクタ付

【電源アダプタ】

型式	仕様
KMA-AB-1B	1センサ(3CH)用電源アダプタ
KMA-AB-5B	5センサ(15CH)用電源アダプタ
KMA-AB-10B	10センサ(30CH)用電源アダプタ
KMA-AB-10BZF	10センサ(30CH)用アンプ(オートゼロ機能付)

【仕様】 仕様は、予告なく変更されることがあります。

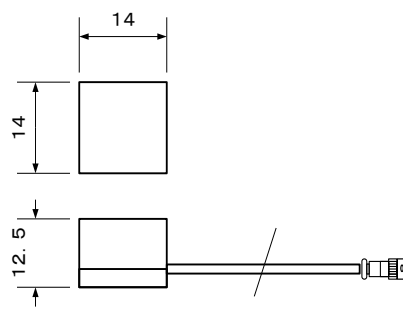
加速度センサ仕様	
定格容量	$\pm 19.6\text{m/s}^2(\pm 2\text{G})$, $\pm 49.0\text{m/s}^2(\pm 5\text{G})$, $\pm 78.5\text{m/s}^2(\pm 8\text{G})$, $\pm 147\text{m/s}^2(\pm 15\text{G})$ $\pm 245\text{m/s}^2(\pm 25\text{G})$, $\pm 392\text{m/s}^2(\pm 40\text{G})$, $\pm 588\text{m/s}^2(\pm 60\text{G})$ *Z軸のみ
非直線性	$\pm 1\%$ RO以内
ゼロ点オフセット	$2.5\text{V} \pm 0.3\text{V}$
定格時出力電圧	$\pm 1.0\text{V}$ 以上
応答周波数範囲	DC~100Hz 感度偏差 $\pm 5\%$ (オプションで、200Hzまで対応可能)
他軸感度	$\pm 5\%$ 以内
出力抵抗	32k Ω
許容過負荷	$\pm 9807\text{m/s}^2(\pm 1000\text{G})$
電源電圧・消費電流	DC5V $\pm 25\text{mV}$, 6mA以下
許容温度範囲	0~60 $^{\circ}\text{C}$
外形・重量	W14-D14-H12.5mm、15g
ケーブル	6芯ETFEシールドケーブル3m先端コネクタ付 (多治見無線工業製 R05-PB8M)
付属品	本体、データシート(ゼロ点と定格時の出力電圧感度と周波数特性の2つを記録)

電源アダプタ標準仕様	
使い方	センサへの電源供給(DC5V $\pm 25\text{mV}$ 以下)。3軸出力用BNCコネクタ付属
接続センサ数	1・5・10センサ
電源	電池006P 1個、外部電源 DC12V
許容温度範囲	0~45 $^{\circ}\text{C}$
外形・質量	W86-D84-H36mm 重量230g(1chタイプ)
他機能	バッテリーチェック・センサチェック

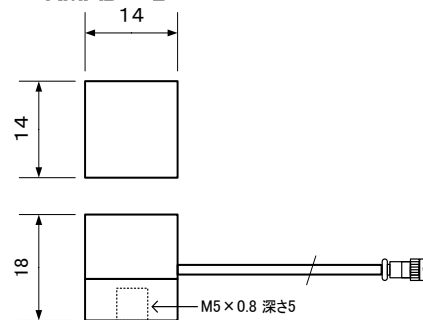
【加速度センサコネクタ配線表】

ケーブル色	ピンNo	信号名称
赤	A	+5V
黄	B	X
緑	C	Y
青	D	Z
白	E	TEST
黒	F	0V
シールド	-	シールド

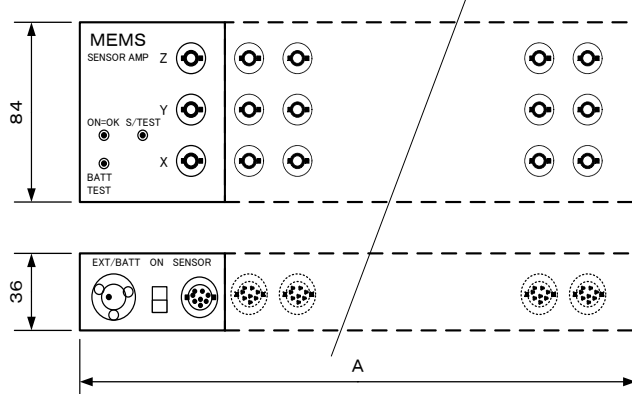
【外形】 KMA-*B-*



KMAD-*B-*



【外形】 電源アダプタ



タイプ	A寸法mm	重量g
1ch	66	230
5ch	160	470
10ch	270	760

特注その他ご要望等ございましたら、お気軽にお申し付け下さい

本カタログの内容の一部または全部を無断で複写、複製、転載する事を禁じます。

<p>Sensor is source of technology</p> <p>株式会社イージーメジャー 営業グループ</p> <p>〒812-0888 福岡県福岡市博多区板付2丁目11-16</p> <p>TEL 092-558-0314 FAX 092-558-0324</p> <p>E-mail : info@easy-measure.co.jp</p> <p>HP : https://www.easy-measure.co.jp</p>	<p>代理店</p>
--	------------